

PROFIL DES PATIENTS DU 13/08/2020 au 25/10/2020 (hors pédiatrie)

Nombre total d'hospitalisations :

- Nombre total d'hospitalisations, 1ère vague : 80 dont 37 (46.2%) en réanimation
- Nombre d'hospitalisations, 2^{ème} vague, au 25 octobre : 593 dont 166 (28%) en réanimation

Patients avec passage en réanimation, N=166

- Sexe :
 - Hommes = 112 (67.4%)
 - Femmes = 54 (32.5%)
- Age moyen
 - Tous : 61.3 ans (min 23 - max 88)
 - Hommes : 61.1 ans (min 23 - max 85)
 - Femmes : 61.8 ans (min 26 - max 88)
- Durée d'hospitalisation : 12 jours (max 48 jours)
 - Hommes : 11 jours
 - Femmes : 13 jours
- Nb décès : 67 (40.4%) survenus chez les patients avec un passage en réanimation
 - Sexe
 - Hommes : 41 (61.2%)
 - Femmes : 26 (38.8%)
 - Age moyen
 - Tous : 66.5 (min 39 - max 88)
 - Hommes : 66.2 (min 39 - max 85)
 - Femmes : 67 (min 38 - max 88)
 - Durée moyenne d'hospitalisation : 9 j
 - Hommes : 9.5 jours
 - Femmes : 12.3 jours

Patients sans passage en réanimation, N=427 *

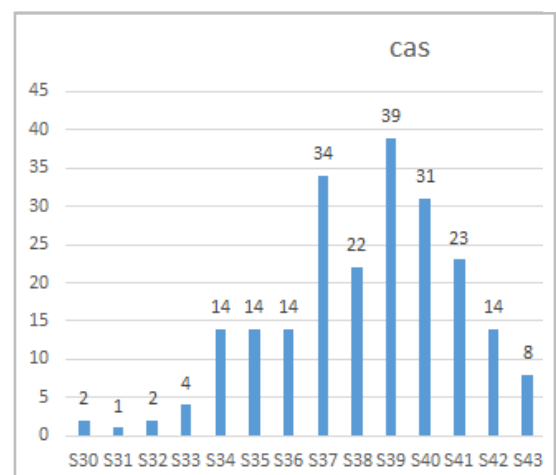
- Sexe :
 - Hommes = 183 (43%)
 - Femmes = 244 (57%)
- Age moyen
 - Tous : 65 (min 19 - max 98)
 - Hommes : 65 (min 19 - max 98)
 - Femmes : 66 (min 21 - max 98)
- Durée moyenne d'hospitalisation : 6 jours (max 41 jours)
 - Hommes : 6 jours (max 38)
 - Femmes : 6 jours (max 41)
- Décès, n=42
 - Sexe :
 - Hommes = 29 (69%)
 - Femmes = 13 (31%)
 - Age moyen :
 - Tous : 80 ans (min 46 - max 98)
 - Hommes : 80 ans (min 57 - max 94)
 - Femmes : 79 ans (min 71 - max 89)

* avec correction des erreurs de la semaine dernière

SOIGNANTS DU CHUG

1239 prélèvements pour PCR COVID ont été réalisés pour les agents du CHUG depuis le 20/07/2020 :

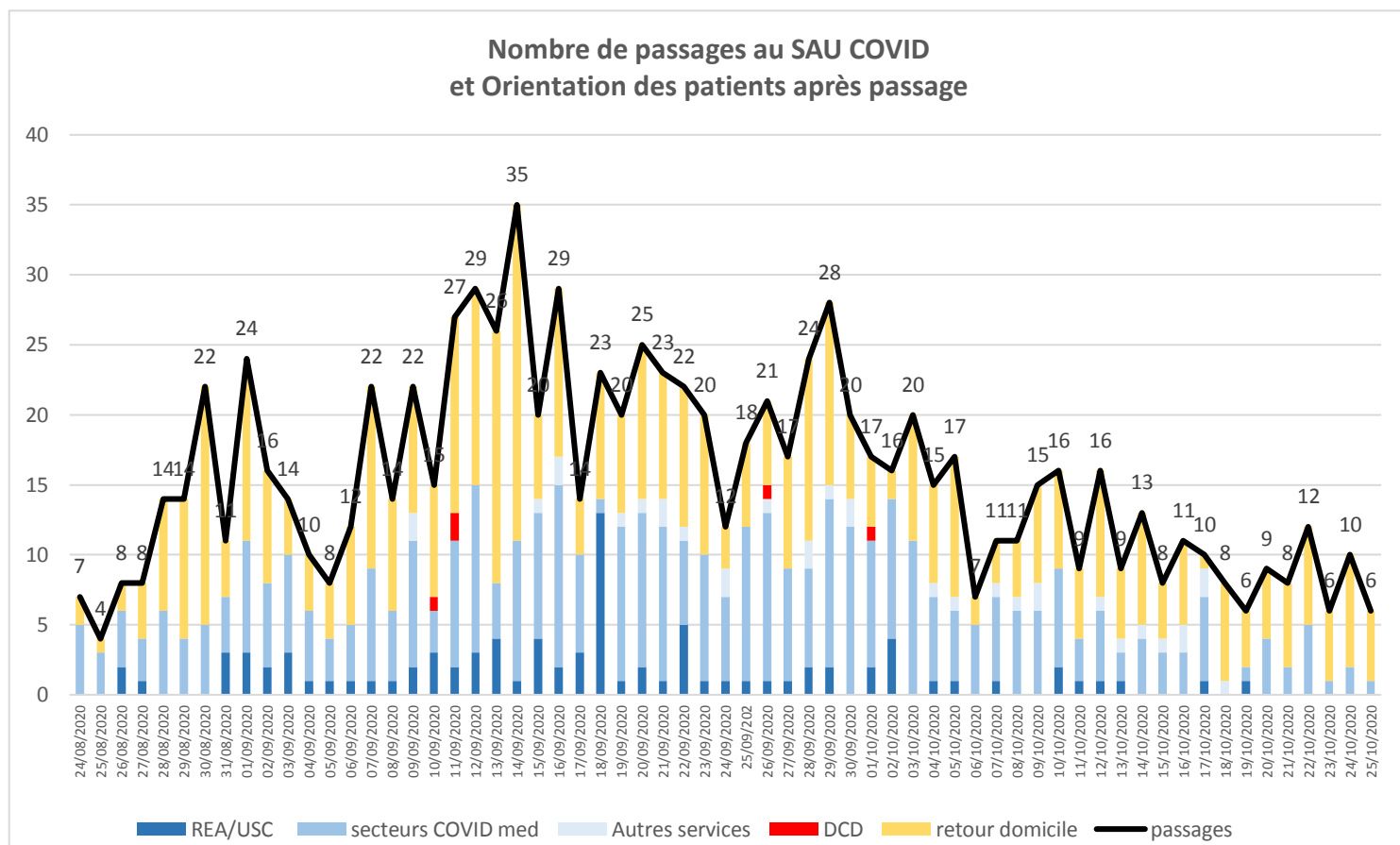
- ➔ 222 agents positifs (145 femmes et 61 hommes), 182 agents ayant déjà repris le travail



PASSAGES AUX URGENCES

1- URGENCES ADULTES

Réouverture du secteur dédié urgence COVID adultes le 24/08



2- URGENCES PEDIATRIQUES ET GYNECO-OBSTETRIQUES

Pédiatrie (semaine 43) :

- 4 prélèvements positifs sur 51 prélèvements
- 2 patients hospitalisés

Gynéco-obstétrique (semaine 43) :

- 7 prélèvements positifs sur 30 prélèvements
- 4 patientes hospitalisées

REANIMATION / USC ADULTES

Le 24/08 :

- Sur 31 lits de réanimation : transformation de 17 lits en lits COVID et 14 en non COVID

Le 29/08 : A la place de l'UHCD, ouverture d'une USC COVID, d'abord 3 lits puis 5 lits, puis 8 lits → transformation en réanimation le 08/09/2020

Le 10/09 : ouverture de 4 lits USC COVID dans le self et fermeture des 4 lits d'USC non COVID

Le 11/09 : ouverture de 8 lits réa/USC COVID dans le self

Le 23/09 : ouverture de 8 lits réa/USC COVID dans la SSPI du bloc central

Le 10/10 : retransformation de 5 lits réa COVID en réa non COVID

Le 23/10 : fermeture des lits COVID ouverts en SSPI du bloc central (départ des militaires)

→ Le 26/10/2020 :

Total de lits disponibles au CHUG de:

- 20 lits de réanimation/USC COVID
- 18 lits de réanimation non COVID

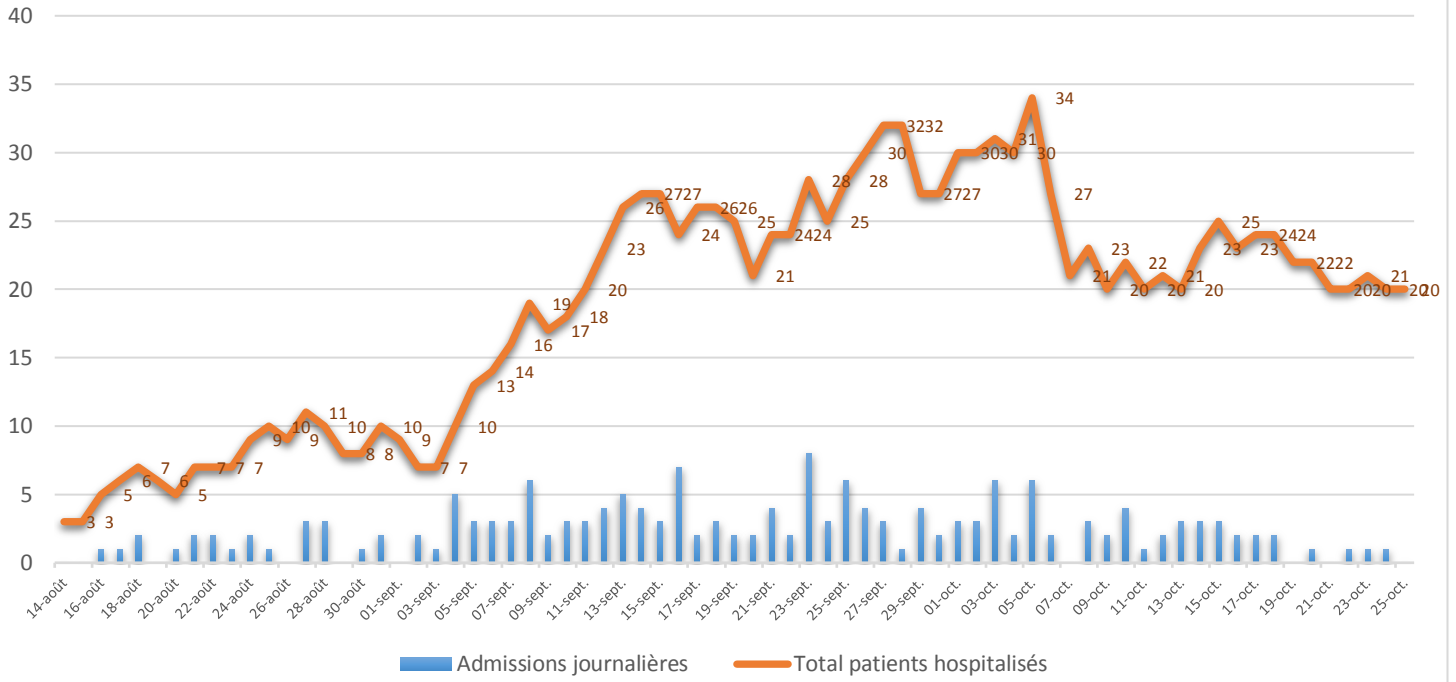
Hospitalisation :

- 16 patients hospitalisés en réanimation/USC COVID
- 14 patients en réanimation non COVID

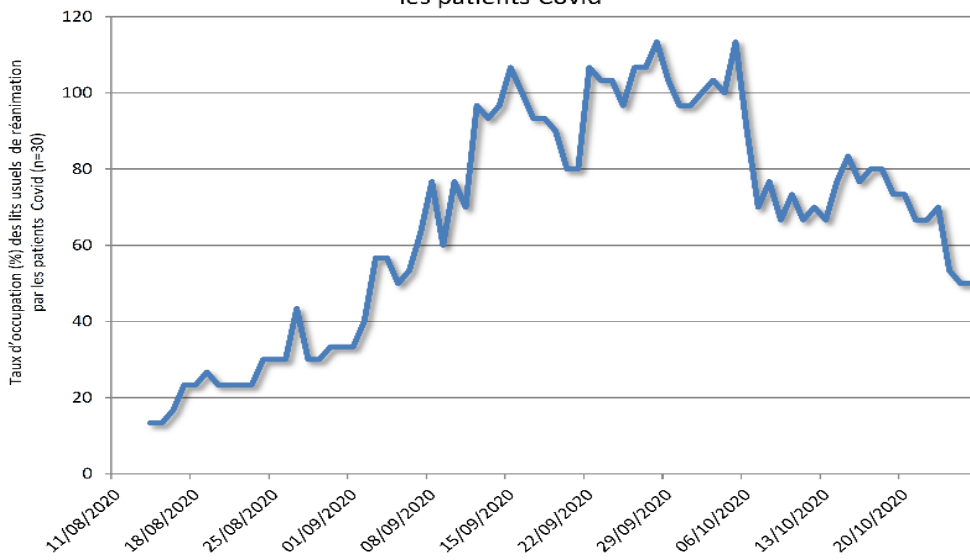
Sur le territoire :

- 5 lits de réanimation au CHBT
- 4 lits d'USC aux Eaux Claires

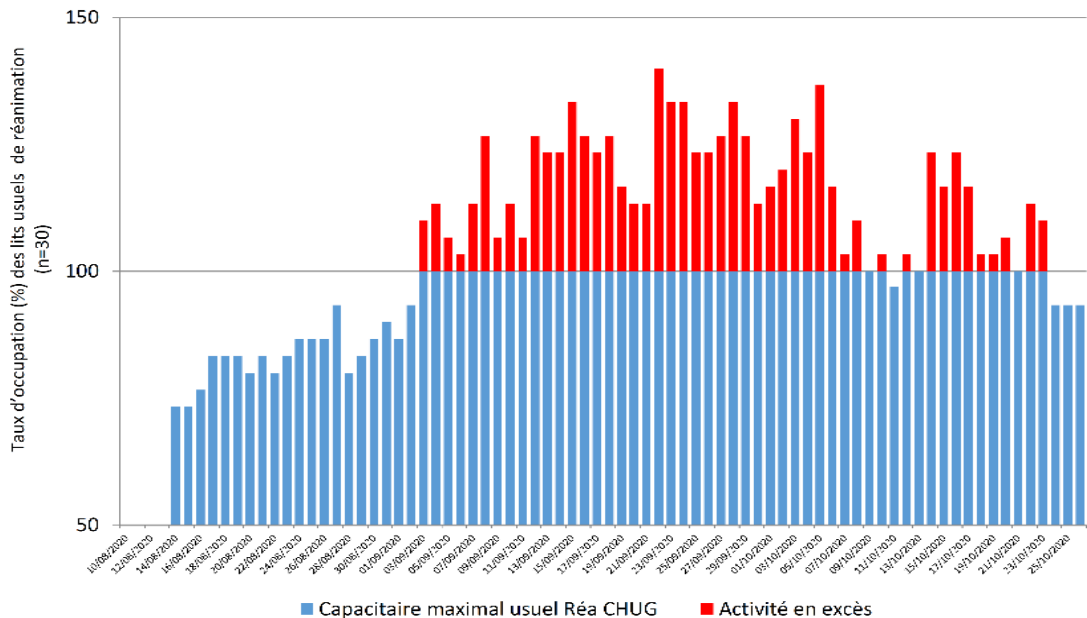
Secteur Covid Réa/USC



Evolution du taux d'occupation du capacitaire maximal usuel de réanimation par les patients Covid



Evolution du taux d'occupation des lits de réanimation du CHUG (non Covid et Covid)

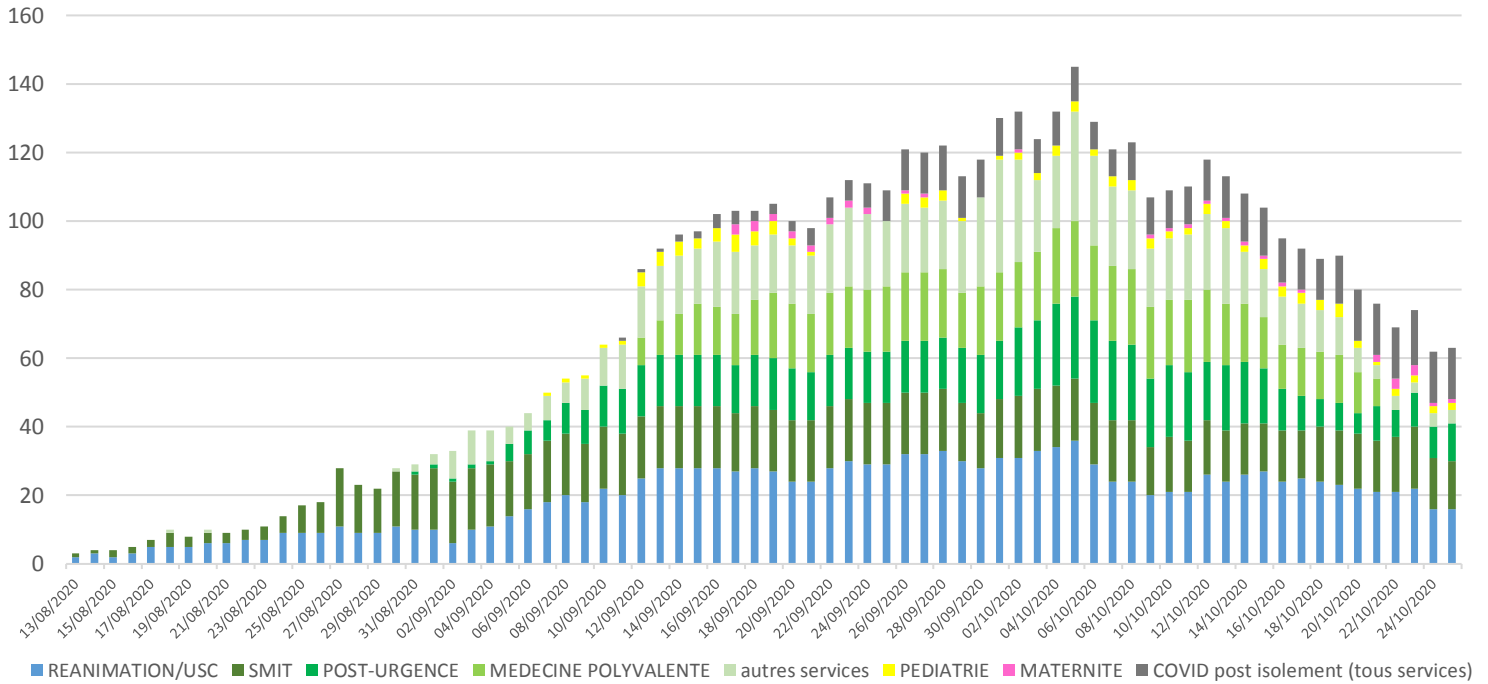


Modifications des lits :

- Depuis le 27/08, tout le service du SMIT (18 lits) est devenu service COVID
- Depuis le 30/08, hospitalisation de patients COVID + dans d'autres secteurs
- Le 05/09 : transformation du service post-urgence en secteur COVID
- Le 12/09 : ouverture d'un service de médecine polyvalente COVID au 2^{ème} étage de la Tour Sud
- Le 28/09 : départ de l'hôpital de jour d'oncologie vers les eaux Claires → agrandissement du post-Urgence
- Le 22/10 : fermeture du secteur de médecine polyvalente COVID au 2^{ème} étage de la Tour Sud

➔ **Dans la semaine 43, en moyenne 58 lits occupés par jour par des patients COVID + (en période d'isolement) et 15 lits par des patients COVID sortis de leur période d'isolement**

Nombre de lits occupés par des patients COVID+



Entrées/sorties patients COVID du CHUG

